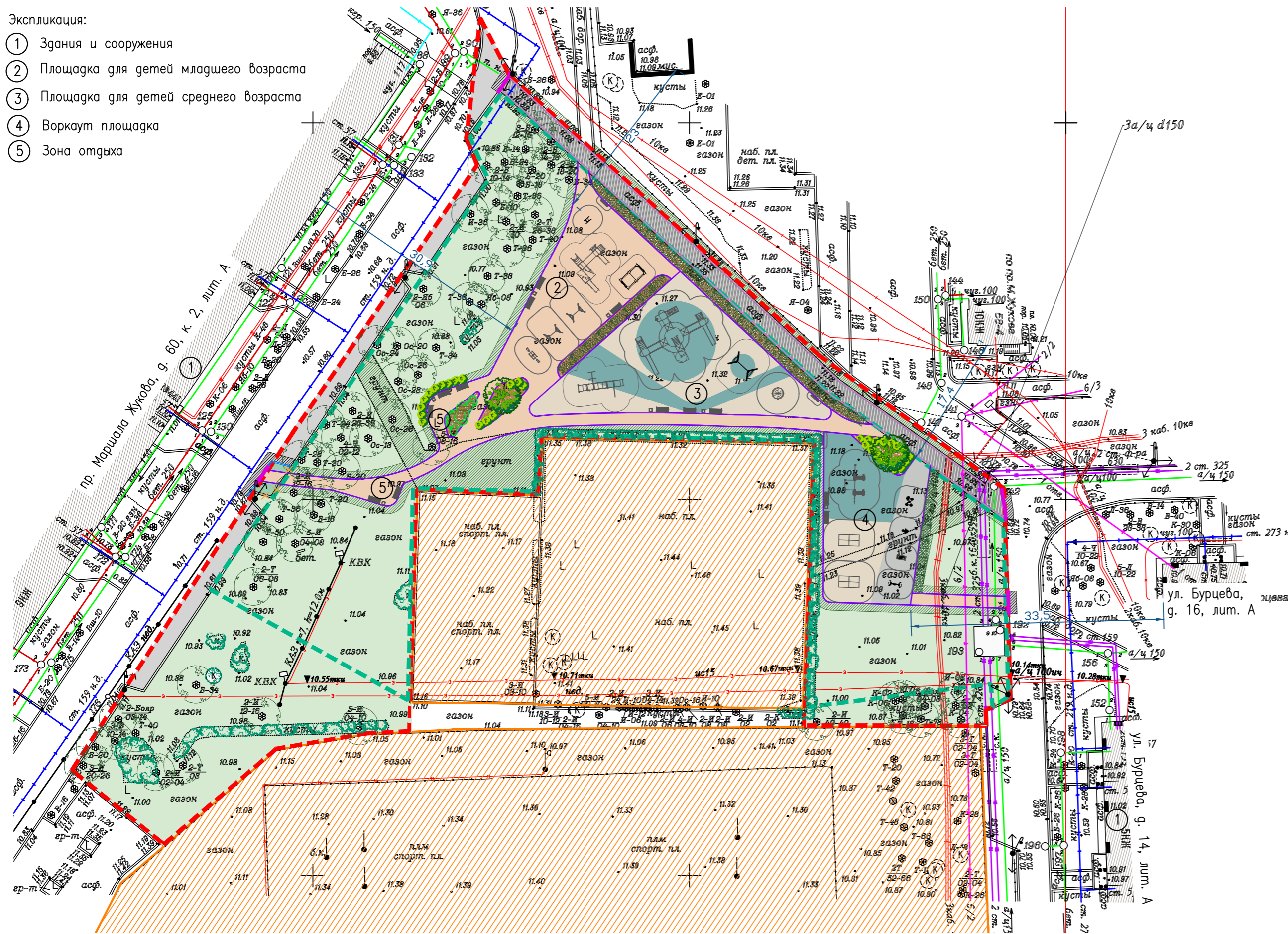


С
Ю

Экспликация:

- ① Здания и сооружения
- ② Площадка для детей младшего возраста
- ③ Площадка для детей среднего возраста
- ④ Воркаут площадка
- ⑤ Зона отдыха



- Условные обозначения:
- Граница проектирования
 - Граница сквера б/н восточнее д. 60.ю корп.2, по пр. Маршала (ЗНОП местного значения 15-26-54, S= 0,32м2)
 - Кадатр
 - Газон существующий
 - Газон восстанавливаемый
 - Асфальтобетонное покрытие существующие
 - Асфальтобетонное покрытие ремонтируемое пешеходной дорожки
 - Асфальтобетонное покрытие ремонтируемое внутридворового проезда
 - Деревья существующие
 - Кустарники существующие
 - Набивное покрытие проектируемое
 - Полимерное покрытие проектируемое Светло-серый RAL7035 Пастельно-бирюзовый RAL6034 Жемчужно-белый RAL1013
 - Мульча проектируемая
 - Газон проектируемый
 - Бордюрный камень проектируемый БР 100.20.8
 - Бордюрный камень заменяемый БР 100.20.8
 - Бордюрный камень проектируемый БР 100.30.15
 - Проектируемое занижение бортового камня БР 100.30.15 для беспрепятственного гоступа маломобильных групп населения
 - Деревья проектируемые
 - Кустарники проектируемые
 - Живая изгородь проектируемая
 - Скамьи и урны проектируемые
 - Оборудование проектируемое
 - А/ч трубы резервные

Согласовано:
Знава Наталья Александровна
ИО ИО Ульянка

- Примечания:
- Плано-высотное обоснование произведено от : ПШ 12443-Б, ПШ 12368-Б, ПШ 12240-Б, Рп 12443, Рп 12240
 - На план нанесены геодезические знаки: а) пункты полигонометрии №№ нет б) реперы №№ нет
 - Подземные сооружения, не имеющие выхода на поверхность, нанесены по исполнительным чертежам и данным полевого обследования.
 - Экспликация колодезь подземных сооружений составлена попланшетно.

Предусмотреть охранные зоны геодезических пунктов согласно Постановлению Правительства РФ от 12.10.2016г. №1037 "Об утверждении Правил установления охранных зон пунктов государственной геодезической сети, государственной нивелирной сети и государственной триангуляционной сети"

Общество с ограниченной ответственностью "СТПК"		
Для служебного пользования	Уч. № 08-18 по книге №1	Изготовлено - 1 экз. Количество листов - 1 лист -1
Топографический план Адрес: Санкт-Петербург, Кировский район, ул. Стойкости, д. 17; ул. Бурцева, д. 2; ул. Бурцева, д. 17; просп. Ветерана, д. 30; просп. Маршала Жукова, д. 60, корп.2; ул. Стойкости, д. 16; ул. Стойкости, д. 6 - просп. Народного Опыления, д. 17; ул. Стойкости, д. 9, лит. А, д. 11; ул. Солдата Корзуна, д. 19; ул. Стойкости, д. 23, корп.2; ул. Стойкости, д. 29, д. 29, корп.2. Заказчик: МА МО МО Ульянка		
Пинфр заказа: 6571-18 от 21.12.2018 г. Дата: 26.12.18 г. Масштаб: 1:500		
План составлен по Плановой части Высокой части Подземных сооружений на декабрь 2018 г. Система координат - местная 1964 г. Система высот - Балтийская 1977 г.		
Примечание: экспликация колодезь подземных сооружений в аэрокосмическом виде		
Ген. директор	Евнина Е.В.	Вед. картограф
Гл. инженер	Евнин К.В.	Топограф

Санкт-Петербург Комитет по градостроительству и архитектуре ГЕОЛОГО-ГЕОДЕЗИЧЕСКИЙ ОТДЕЛ Работа выполнена по уведомлению Комитета от 21.12.18 № 6571-18 проверена и включена в изыскательский фонд Санкт-Петербурга Составленный по этим материалам план М 1 : 500 приложен для проектирования

Начальник Геолого-геодезического отдела Ершов А.С. Работу принял Денисов Ф.Ф. Хулиев А.Н. Парфенова В.В. Рег. № 6467-180

Технико-экономические показатели			
№	Наименование	Площадь м ²	Процент
1	Площадь в границах проектирования	4474,0	100 %
3	Площадь ремонтируемого асфальтобетонного покрытия (пешеходная дорожка)	177,3	4.0%
4	Площадь проектируемого набивного покрытия	498,1	11.1%
5	Площадь проектируемого полимерного покрытия Жемчужно-белый RAL1013	309,4	
	Светло-серый RAL7035	79	
	Пастельно-бирюзовый RAL6034	261,9	
6	Площадь проектируемой мульчи	152,6	3.4%
7	Площадь проектируемого газона	7,5	0.2%
8	Площадь восстанавливаемого газона	476,3	10.6%
9	Площадь, не включенная в проектирование	2511,9	56.1%

При устройстве занижения бортового камня предусматривается ремонт асфальтобетонного покрытия (S=19,3 м2)

Баланс ВКО				
Тип покрытий	Существующие покрытия в границах объекта проектирования		Проектируемые покрытия в границах объекта проектирования	
	м ²	%	м ²	%
Озеленение	3200,00	100,0	2051,60	64,1
Дорожные покрытия	0,00	0,0	498,10	15,6
Усовершенствованное покрытие	0,00	0,0	650,30	20,3
Общая площадь	3200,00		3200,00	

Примечания:
1. Цвета RAL могут отличаться от истинных в зависимости от цветопередачи монитора компьютера

		18-ПД-12/24-4	
		г.Санкт-Петербург, пр. Маршала Жукова, г. 60, корп. 2, лит. А	
Изм.	Кол.уч.	Лист N° док.	Дата
Исполнил	Музыкаина	Музыкаина	
Проект благоустройства элементов благоустройства		Стация	Лист
		П	3
Н. контр. Васильева		000 "Проектные решения" г. Санкт-Петербург	